



樣品製備
細胞培養
產品分析
基礎儀器



生技暨食品產業應用專刊

完備您的優質實驗室



勝博國際集團
SUNPRO INTERNATIONAL INC

勝博集團全台服務據點

台北 勝綻

北北基 桃竹
宜花地區

台中 勝璋

苗栗 中彰投
雲林地區

高雄 勝騏

嘉南 高屏
台東地區

台北 勝綻科技股份有限公司

地址：台北市內湖區行善路56號4樓之5
電話：02-8791-8971

台中 勝璋科技股份有限公司

地址：台中市北區中清路一段447號16樓之2
電話：04-2298-0365

高雄 勝騏科技股份有限公司

地址：高雄市前鎮區復興四路12號7樓之7
電話：07-338-5550

理化實驗儀器

生技生醫儀器

精密分析儀器

材料製備儀器

特用耗材配件

Contents

樣品 製備

| | |
|-----------------|----|
| 電動升降減壓濃縮機 | 4 |
| 離心式濃縮機 | 5 |
| 旋風吹氣式濃縮機 | 5 |
| 冷凍乾燥機 | 5 |
| 乾燥裝置 | 6 |
| 超音波細胞破碎機 | 7 |
| 細胞破碎球磨機 | 8 |
| 粉碎機 | 9 |
| 均質機 | 9 |
| 冷凍球磨機 | 9 |
| 造粒機 | 10 |
| 高速均質機 | 11 |
| 高速離心機 | 12 |
| 穩定性試驗箱 | 13 |

產品 分析

| | |
|--------------------|----|
| 分注蠕動幫浦 | 17 |
| 鐵胃均質機 | 17 |
| 全自動菌落計數器 | 17 |
| 全自動菌落即時培養計數儀 | 17 |
| 微盤分析儀 | 18 |
| 微盤清洗儀 | 18 |
| 滲透壓分析儀 | 19 |
| 生化分析儀 | 19 |
| 索氏萃取裝置 | 20 |
| 凱氏定氮儀 | 20 |
| 可見光/紫外光分光光度計 | 21 |
| 旋光度計 | 22 |
| 溶離試驗機 | 22 |
| 數位黏度計 | 23 |
| 樣品粒徑及型態分析儀 | 24 |
| 搖篩機 | 24 |

細胞 培養

| | |
|-------------------|----|
| 程控滅菌二氧化碳培養箱 | 14 |
| 直熱式二氧化碳培養箱 | 14 |
| 生物安全操作台 | 14 |
| 快速滅菌二氧化碳培養箱 | 15 |
| 低溫培養箱 | 15 |
| 智慧型高壓滅菌釜 | 16 |
| 泛用型高壓滅菌釜 | 16 |

基礎 儀器

| | |
|------------------|----|
| 冷凍櫃 | 25 |
| 液態氮細胞儲存桶 | 26 |
| 純水製造系統 | 27 |
| 天平 | 28 |
| 微量分注/水質檢測儀 | 29 |
| 超音波洗淨器 | 30 |
| 攪拌器/混合器 | 31 |

樣品
濃縮

電動升降減壓濃縮機 Rotary Evaporator

IKA®

模組化創新功能，便利性最高

- ◆ 雙重冷凝管，冷卻面積高達 1500cm²
- ◆ 採用 Teflon 抗腐蝕軸封，使用年限長
- ◆ 電動升降安全定位裝置，防止壓破瓶身
- ◆ 具正、反轉功能，可將樣品濃縮到全乾



程控型減壓濃縮機
RV-10 control



大口徑水/油浴鍋
HB-10

薄型液晶真空控制器

- ◆ 內建常用溶劑最適真空度
- ◆ 具自動、手動、Program 等多種功能
- ◆ 可儲存 10 組常用壓力-時間 Program 與上一次的實驗參數



真空度控制器
VC-10

濃縮機用乾式真空幫浦

KMF

- ◆ 德國 NO.1 隔膜式真空幫浦
- ◆ 百分之百無油，不用更換油
- ◆ 採用耐腐蝕性之 PTFE 材質隔膜，耐操且使用壽命久



隔膜真空幫浦
LABOPORT Series

冷凍
乾燥

冷凍乾燥機 Freeze Dryer



一機多用的大量冷凍乾燥機

- ◆ 內槽鐵氟龍塗層可抗酸鹼和有機溶劑
- ◆ 可搭配多歧管或層板使用，多歧管可接多達8個凍乾瓶
- ◆ 搭配離心式濃縮機使用，可確保濃縮的效能
- ◆ 一機兩用，可當離心式濃縮機之cold trap使用



控制面板



抗腐蝕冷凍乾燥機

HyperCOOL Series

小量
濃縮

離心式濃縮機 / 旋風吹氣式濃縮機

Centrifugal Concentrators / Gas Purging Evaporation Concentrators



檯式設計空間運用效率高

- ◆ 具有多種轉子，可容納各種樣品容器
- ◆ 搭配隔膜式幫浦，可處理揮發性化學溶劑
- ◆ 適用於核酸及少量有機溶劑的濃縮



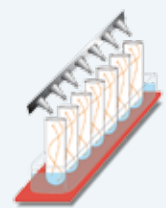
hypervac rotor

離心式濃縮機

HyperVac Series

專利半螺旋氣流加速溶劑蒸發

- ◆ 透過吹氣加速溶劑蒸發速度
- ◆ 具多種尺寸的噴嘴和試管架
- ◆ 三面透明玻璃面板，可清楚觀察樣品狀態



hypervap 原理

旋風吹氣式濃縮機

HyperVAP

加熱
乾燥

乾燥裝置 Drying Apparatus



memmert
Experts in Thermostatics

數位型精密溫控烘箱

- ◆ 四面加熱，溫控精準
- ◆ LED 數字顯示，可程式定溫計時操作
- ◆ 內部數據記錄儲存容量至少 10 年



高品質精密烘箱

Universal Oven U

真空加熱乾燥

- ◆ 數位式溫度及真空度控制
- ◆ 5mm 強化玻璃及特殊門鎖設計，無洩漏問題



可程控真空烘箱

Vacuum Oven VO

1100°C 快速升降溫

ThermoFisher
SCIENTIFIC

- ◆ 特殊加熱元件設計，快速升降溫
- ◆ 專利絕緣設計，保溫效果佳
- ◆ 在 1100°C 時可持續工作 72 小時以上



1100°C 精密型箱型式高溫爐

BF5100 Series

快速噴霧乾燥

- ◆ 水分蒸發量可達 1500 mL/h
- ◆ 全不銹鋼外殼，彩色觸控螢幕
- ◆ 二級樣品收集裝置

BII



桌上型噴霧乾燥機

S151

個人實驗室少量細胞破碎

- ◆ 小量樣品處理適用
- ◆ 操作容易
- ◆ 數位強度控制



小型 Sonicator

Q125

700 瓦大功率 · 破碎效果 NO.1

- ◆ 全球銷售第一品牌
- ◆ 全彩觸控式數位操作介面
- ◆ 具 AutoTuning 功能 · 再現性高



觸控型 Sonicator

Q700

大量樣品連續破碎

- ◆ 2000 瓦超大功率
- ◆ 適合工業大量規格化生產
- ◆ 可擴接連續進料 Floccell
- ◆ 可低溫進行破碎 · 避免樣品過熱損壞



連續式 Sonicator

Q2000



高容積流式破碎槽

High Volume Floccell

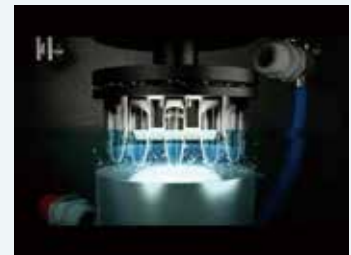
細胞
破碎

超音波細胞破碎機 Sonicator

QSONICA
SONICATORS

NGS · ChIP 研究 · DNA Shearing

- ◆ 反應部具低溫 + 旋轉 + 背光視窗
- ◆ 可一次處理 8-18 個樣品
- ◆ 快速均勻獲得 100-200 bp 小片段
- ◆ 兼容市售標準規格試管



DNA 小片段產生器
Q800R3

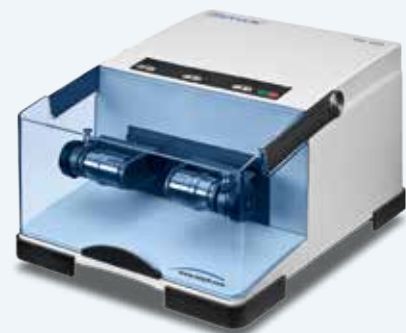
細胞
破碎

細胞破碎球磨機 Cell Disruption Ball Mill

Retsch[®]
MILLING SIEVING ASSISTING

少量多支樣品同時破碎

- ◆ 德國工藝 · 堅固耐用
- ◆ 可乾磨、濕磨及冷凍研磨
- ◆ 可一次處理 20 x 2ml vials 或 8 x 50ml falcon tubes
- ◆ Yeast、E.coli 均可快速破碎 · 動物內臟細胞破碎



細胞破碎球磨機
MM400

均質
粉碎

粉碎機 / 均質機

Grinder & Homogenizer

Retsch[®]
MILLING SIEVING ASSISTING

食品分析樣品粉碎

- ◆ 轉速可調：2000-10000 rpm
- ◆ 適用食品、農產品、藥品、生物樣品等
- ◆ 均質杯有塑膠、不銹鋼和玻璃材質供選擇
- ◆ 所有與樣品接觸的配件均耐壓耐熱



刀片型粉碎機

GM200

大體積樣品粉碎也OK

- ◆ 轉速可調：500-4000 rpm
- ◆ 可粉碎數顆完整馬鈴薯或蘋果
- ◆ 重力蓋針對不易均質及少量樣品使用
- ◆ 全不鏽鋼刀具適合冷凍樣品粉碎



大型刀片式粉碎機

GM300

超快速細粉碎

- ◆ 轉子轉速可調：6000-18000 rpm
- ◆ 轉子、環篩系統的二級切割粉碎
- ◆ 具有鈦金屬材質的轉子及篩網可做重金屬污染分析



離心式粉碎機

ZM200

樣品冷凍粉碎

- ◆ 參數設定啟動後，自動完成操作程序
- ◆ 粉碎時間快，預冷 + 粉碎 10-15 min 完成
- ◆ 連續式自動充填液態氮，用量省
- ◆ 操作安全性高，避免接觸液態氮的危險



冷凍型球磨機

CryoMill

桌上型押出成型造粒機

- ◆ 轉速範圍：42 - 85 rpm
- ◆ 造粒大小：0.3 - 8 mm
- ◆ 產量大小：30 - 50Kg/Hr
- ◆ 搭配配件：Dome(圓頂)、Radial(放射)、Frontal(前方) 押出成型配件



押出成型配件



多功能押出造粒機

MG-55

桌上型球形造粒機

- ◆ 搭配 MG-55 做圓形造粒使用
- ◆ 產量大小：1 Liter/batch
- ◆ 摩擦盤轉速：600 - 1800 rpm
- ◆ 與樣品接觸部分採用 SUS 316



造粒過程



造粒結果



球形造粒機

QJ-230T

經濟型組織均質機

- ◆ 瑞士製造，品質保證
- ◆ 可調轉速0-25000 rpm
- ◆ 處理容量0.05-250 mL
- ◆ 均質頭可快速拆裝，耐腐蝕易清洗



手持式組織均質機

PT 1200 E

實驗型組織均質機

- ◆ 可調轉速500-30000 rpm
- ◆ 處理容量0.1-10000 mL
- ◆ 均質過程安靜又快速，噪音低於80分貝
- ◆ 具抗腐蝕鋁合金桌面，可固定樣品高度



大量高速均質機

PT 3100 D

銜接研發及規模生產機型

- ◆ 轉速範圍：3400-24000 rpm
- ◆ 密封軸承可在常壓、加壓、真空下操作
- ◆ 快拆式鑽頭可選配各式不鏽鋼均質頭
- ◆ 適合生化醫學、製藥、食品、化妝品



數位高速均質機

T25 digital

規模生產用機型

- ◆ 自動扭力補償，最大轉速6000 rpm
- ◆ 最大處理量50 L
- ◆ 接液部位材質為316L不鏽鋼
- ◆ 軸封材質為PTFE，亦可選購青銅材質



試產用混合均質機

AX5

分離
純化

高速離心機

High Speed Centrifuge



17,000 rpm 微量冷凍離心機

- ◆ 適用PCR連排管及1.5/2.0ml微量離心管
- ◆ 最高轉速17,000 rpm/ 23,005 g
- ◆ 螢幕採用容易閱讀的圖形LCD顯示
- ◆ 溫度控制-10~+40°C



微量高速冷凍離心機

Smart R17 Plus

堅固實用的桌上型高速冷凍離心機

- ◆ 可採用fixed angle和swing-out轉子
- ◆ Fixed angle最高轉速：15,000 rpm
- ◆ Swing-out最高轉速：4,500 rpm
- ◆ 最大容量：4 x 750 ml



泛用型高速冷凍離心機

Combi R515

ThermoFisher
SCIENTIFIC

多用途、大容量離心分離

- ◆ 可使用Angle及Swing rotor，用途廣泛
- ◆ 最高轉速15,200 rpm/25,830 g
- ◆ Carbon Fiber材質轉子，重量輕且韌性強



大容量多功能離心機

Heraeus Series

eppendorf

21,130 g 高離心力·效果更好更快

- ◆ 一次可離心分離24 x 1.5/2.0 mL
- ◆ 溫度控制-10°C ~ +40°C
- ◆ 轉子可高溫滅菌處理(121°C /20min)



微量高速離心機

5424/5424R

安定
測試

穩定性試驗箱 Stability Test Chamber



memmert
Experts in Thermostatics

符合 ICH 穩定性試驗條件

- ◆ 特別為製藥行業的測試而設計
- ◆ 符合化妝品及食品的穩定性測試要求
- ◆ 符合 ICH Q1A, Q1B (含 Option 2)



恆溫恆濕箱
ICH Series

高溫高濕加速試驗

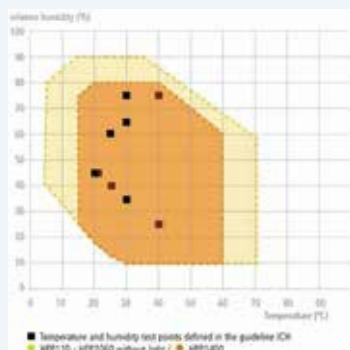
- ◆ 濕度控制範圍：20%-95%
- ◆ 六面加熱可減少樣品水分蒸發
- ◆ 適用藥物加速試驗及建築物的耐腐蝕測試



高溫高濕試驗箱
HCP Series

超節能穩定性試驗箱

- ◆ 使用製冷晶片技術·節能減碳
- ◆ 具長期穩定與免維護的優點
- ◆ 高精準溫濕度控制
- ◆ 符合 ICH 穩定性試驗規範



溫溼度工作範圍



環境測試箱
HPP Series

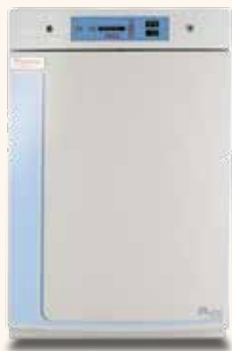
細胞培養

二氧化碳培養箱 CO₂ Incubator

ThermoFisher
SCIENTIFIC

可滅菌式高精準 CO₂ 培養箱

- ◆ 可執行 140°C · 12 小時乾熱滅菌
- ◆ 溫度均一性 ±0.3°C (at 37°C)
- ◆ HEPA 有效過濾率達 99.97% 以上



乾熱滅菌型 CO₂ 培養箱

370

一體式濕度控制 CO₂ 培養箱

- ◆ 氣匣式氣體循環加熱
- ◆ 採用 PT 1000 溫度感知器 · 控溫精準
- ◆ 內艙底部儲水取代水盤 · 降低汙染風險



直熱控溫型 CO₂ 培養箱

BB15

細胞培養

生物安全操作台 Biological Safety Cabinet

ThermoFisher
SCIENTIFIC

符合 Class II NSF/ANSI 49 規範 BSC

- ◆ 100% 不銹鋼一體成型 · 易清潔及減少汙染
- ◆ 10 度傾斜工作窗口 · 符合人體工學 · 操作方便
- ◆ 雙馬達 Smart Flow 技術 · 隨時保持氣流穩定潔淨
- ◆ 低耗能環保設計 · 節省 70~90% 能源



多功能操作部

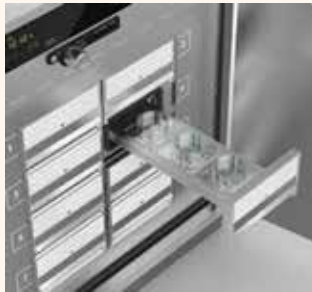


Type A2 生物安全操作櫃

1300 Series

快速滅菌 CO₂ 培養箱

- ◆ 60分鐘 180°C快速滅菌
- ◆ 參數超過設定範圍時可傳送警告至手機
- ◆ 可擴充人工生殖IVF module · 精準控制氣體含量及濕度 · 並且培養皿不會輕易滑脫



IVF module

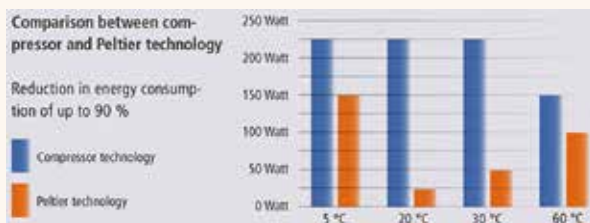


精密溫控 CO₂ 培養箱

ICOmed Series

節能低溫培養首選

- ◆ 製冷晶片技術 · 運轉安靜 · 無震動
- ◆ 製冷無須交換大氣 · 不會形成冷凝水
- ◆ 與壓縮機相比 · 可節約90%的耗能
- ◆ 雙層門可在不影響內部溫度下清楚觀察樣品



製冷晶片技術可節省高達90%能源



低溫培養箱

IPP Series

高壓
滅菌

高溫高壓滅菌釜 Autoclave

ZEALWAY
Labo Autoclave

138°C 超高溫 · 徹底滅菌

- ◆ 具固體、固體 + 乾燥、液體 + 保溫、液體、廢棄物和瓊脂六種滅菌程式
- ◆ 安全門鎖設計，溫度未降下無法開門
- ◆ 有自動進水、自動乾燥機型可供選擇



控制面板



智能型高壓滅菌器

GR Series

固態 · 液態物品均可滅菌

- ◆ 具固體、固體 + 乾燥、液體 + 保溫、液體和瓊脂五種滅菌程式
- ◆ 最高滅菌溫度可達 135°C
- ◆ 具多重過壓保護機制



控制面板



泛用型高壓滅菌器

GI-T Series

微生物 培養

分注蠕動幫浦 / 鐵胃均質機 Peristaltic Pump / Blender

interscience
for microbiology

高效率分裝培養基或緩衝液

- ◆ 具連續、單次分裝、多次分裝模式
- ◆ 可預先建立 32 種分注程序
- ◆ 旋轉型按鈕方便操作



分注蠕動幫浦
FlexiPump

樣品前處理 · 安靜又快速

- ◆ 均質過程快速且超靜音
- ◆ 全機體不銹鋼，艙門開放設計方便清潔
- ◆ 具有均質狀態指示 LED 燈



鐵胃均質機
BagMixer 400SW

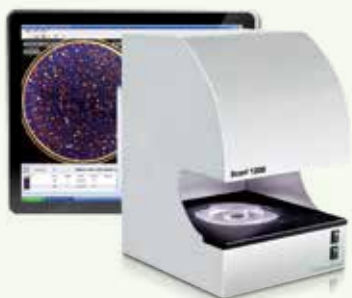
菌落 計數

全自動菌落計數器 Colony Counter

interscience
for microbiology

高分辨率全自動彩色菌落計數

- ◆ 6 種燈光和背景組合，自動調節背景顏色
- ◆ 亮度、對比度和靈敏度由軟體自動優化
- ◆ 可同時檢測和計算 7 種不同顏色菌落
- ◆ 檢測菌落最小直徑：0.05mm



全自動彩色菌落計數器
Scan 1200

全自動培養、即時菌落計數

- ◆ 適用傾注及塗佈平板法的樣品
- ◆ 可同時處理 100 個培養皿
- ◆ 使用製冷晶片技術，控溫精準並節能
- ◆ 菌落形成早期開始偵測，縮短實驗時間



全自動菌落即時培養計數儀
ScanStation 100

微盤 分析

微盤分析儀 / 清洗儀

Microplate Analyzer & Washer



全波長 + 濾鏡光學 Reader

- ◆ 專利 Hybrid Technology™ 技術，整合濾鏡式和全波長式檢測
- ◆ 標配 Gen5 軟體，可儀器控制及數據分析
- ◆ 氣體控制裝置可控制和監測 CO₂ 和 O₂



多功能微量盤檢測儀

SYNERGY H1

全波長 · 多用途 Reader

- ◆ 全波長，200~999 nm
- ◆ 6~384 孔盤、石英管、2 μl 超微量
- ◆ 溫度可達 65 °C，抗水氣凝集溫控
- ◆ 震盪模式：線性 · 軌道 · 雙軌道



盤式全光譜光學定量儀

EPOCH 2

酵素免疫分析 · 濾鏡 Reader

- ◆ 6-384 微量盤均適用
- ◆ 濾鏡範圍 400~750nm 或 340~750nm(含 UV)，附標準濾鏡 4 個或 5 個
- ◆ 酵素動力學的最佳研究機種



微量盤酵素免疫分析儀

800 TS

微盤清洗 · 簡單精準

- ◆ 24、96 及 384 微量盤均適用
- ◆ 分注量：25-3000 μl/well
- ◆ 可升級自動切換 3 種 buffer
- ◆ 彩色觸控螢幕，清洗流程設定快速簡單



全彩觸控式微量盤清洗機

50 TS

透透壓
分析

滲透壓分析儀 Osmometer

gonotec

生技藥物滲透壓快速檢測

- ◆ 針劑、試劑、藥物等滲透壓之測定
- ◆ 60秒測得結果，並可連續測試
- ◆ 測定範圍：0-3,000 mOsm/kgH₂O
- ◆ 樣品量 50µl，另可選購 15µl 極低量型樣品槽



全自動滲透壓分析儀
OSMOMAT 3000

生化
分析

生化分析儀 Biochemistry Analyzer

YSI

固定化酵素膜技術 · 分析準確又快速

- ◆ 分析項目：葡萄糖、蔗糖、乳糖、麩胺酸、木精、乙醇、甲醇、甘油、雙氧水... 等等
- ◆ 獨特的抗堵塞取樣裝置，可分析高濃度樣品
- ◆ 軟體符合 21 CFR Part 11 及 GAMP 5 要求



雙參數型生化分析儀
YSI 2900



多參數型生化分析儀
YSI 2950

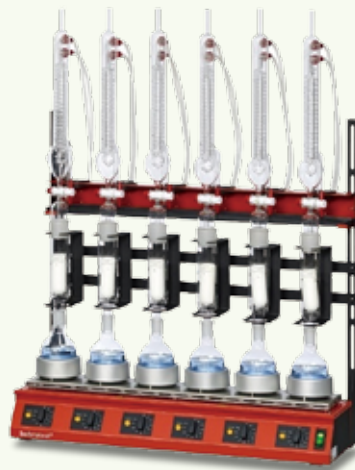
成分
分析

索氏萃取裝置 Soxhlet Extractor



簡潔、高效率的萃取系統

- ◆ 可一次處理 6 支樣品 · 萃取體積 30-1000 ml
- ◆ 萃取器上專門的虹吸管 · 確保所有樣品的萃取循環一致
- ◆ 帶旋塞閥的萃取器 · 溶劑不需進行額外的蒸餾 只要透過排放閥將溶劑直接移入儲液器



索氏萃取裝置
R256S



成分
分析

凱氏定氮儀 Kjeldahl Method Apparatus



紅外線消化、萃取中和、蒸氣蒸餾及滴定

- ◆ 紅外線消化加熱器 1 分鐘內可達 830°C
- ◆ 蒸氣蒸餾可自動添加氫氧化鈉和水
- ◆ 兩階段萃取系統 · 可防止任何酸性氣體進入環境
- ◆ 滴定裝置屏幕的傾斜翼可防止側向光線干擾



凱氏定氮儀
ASM-IR

生命科學測量專用機型

- ◆ 雙光束 · 波長範圍：190-1100 nm
- ◆ 可選配多種樣品盤
- ◆ 內建生命科學測量應用軟體 · 如核酸 A260、蛋白 A280/A205、蛋白濃度測定比色法、OD600



搭配自動吸液裝置



生科專用可見光 / 紫外光分光光度計

BioMate 160

全彩高解析螢幕，分析過程簡單又快速

- ◆ 波長範圍：190-1100 nm
- ◆ 雙光源 · 可做動態 (Kinetics) 分析
- ◆ 標配 8 組測量槽自動交換轉盤 · 滿足大量分析作業需求
- ◆ 5 吋彩色觸控螢幕 · 操作方便



大通量可見光 / 紫外光分光光度計

Genesys 180

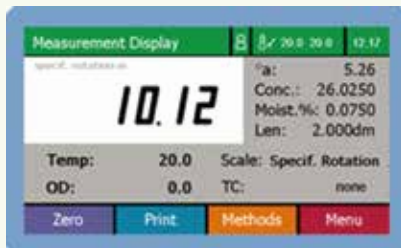
光譜
分析

旋光度計 Polarimeter



製冷晶片精準溫控旋光度計

- ◆ 全彩高解析螢幕·可連續或單次讀取
- ◆ 符合 USP / EP / BP / JP 試驗規範要求
- ◆ 採用單波長 LED 光源·壽命長且維護成本低
- ◆ 軟體符合 GLP 及 21CFR Part 11



旋光度計
ADP450

溶離
分析

溶離試驗機 Dissolution Tester

ERWEKA

符合 USP/EP/JP 測試要求的溶離試驗機

- ◆ 採用外接式加熱器·可減少主機振動之影響
- ◆ 分為 6 槽 (DT 726)、7 槽 (DT 727) 及 8 槽 (DT 728)
- ◆ PET 一體成型水槽·不易洩漏
- ◆ 樣品漿擺動小於 0.5mm·展現德國精密工藝



溶離試驗機
DT720 Series

兼具優秀性能及實惠價格的首選

- ◆ LCD大螢幕可顯示4行測量參數
- ◆ 數據顯示：黏度值、扭力、轉速、轉針代號
- ◆ 18段轉速可供選擇，範圍0.3 ~ 100 rpm



基礎型黏度計
Viscolead One

研發及QC實驗室推薦機型

- ◆ 數據顯示：黏度值、扭力、轉速、轉針代號、樣品溫度、密度、剪切壓力及剪切率
- ◆ 54段轉速可供選擇，範圍0.01 ~ 200 rpm



智慧型黏度計
Smart Series

使用App操控的新型黏度計

- ◆ 數據顯示：黏度值、扭力、轉速、轉針代號、樣品溫度、密度、剪切壓力及剪切率
- ◆ 可設定QCL (quality control limit)
- ◆ 採用App操控儀器及設定實驗參數



無線型黏度計
V-PAD



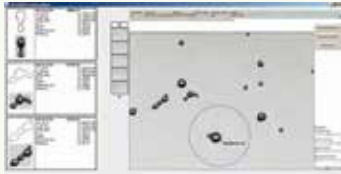
粒徑分析

光學粒徑及型態分析儀 Particle Size Analyzer

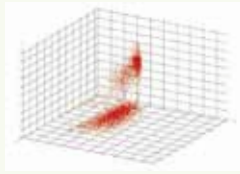


20um - 30mm 固體樣品粒徑及型態分析

- ◆ 可在 2-5 分鐘內完成樣品粒徑大小及型態分析
- ◆ 乾式分析，可節省樣品準備及清潔時間
- ◆ 可測量 Coating Thickness，適用新藥開發及品管
- ◆ 具有 Particle Library 及 3D Cloud 功能，提供單一
樣品照片及 3D 樣品分佈等資訊
- ◆ 操作軟體符合 21 CFR PART 11 藥廠規範



Particle Library



3D-Cloud



樣品粒徑及型態分析儀

Camsizer P4

粒徑分析

搖篩機 Sieving Machine



3D 效果的篩分

- ◆ 測量範圍：20um-25mm
- ◆ 全數位式控制、可做
乾篩及濕篩
- ◆ 特有的舒適型夾具，
操作方便
- ◆ 全球均可追溯，確保
高度再現性



3D 震盪篩選機

AS200 Control

針對細小樣品的篩分

- ◆ 測量範圍：10um-4mm
- ◆ 藉由導引氣流將樣品分散
- ◆ 過篩時間短，通常 2 分鐘內可完成
- ◆ 單一按鍵操作，LCD 面板數位顯示



氣流式篩選機

AS200 Jet

低溫
保存

超低溫冷凍櫃 / 冷凍櫃

Freezer



滿足各種實驗室配置需要

- ◆ 雙系統，提供安全的儲存
- ◆ 環保冷媒及 120mm 厚隔熱層
- ◆ NiCd 備用電池，續航 48 小時
- ◆ 155mm 超厚隔熱層
- ◆ 小尺寸桌下型，妥善運用空間
- ◆ 允許工作溫度高達 +32°C
- ◆ 無霜風冷式製冷
- ◆ 溫度均勻且內部乾淨清爽
- ◆ 門開小於 80 度，會自動關門



-86°C 雙系統超低溫冷凍櫃

EVF ULF 400/86



-86°C 桌下型超低溫冷凍櫃

EVF 37091/86



-40°C 無霜冷凍櫃

EVF LTUF 40S DP

隔熱及密合效果極佳

ThermoFisher
SCIENTIFIC

- ◆ 5 吋隔熱壁，隔熱效果好
- ◆ 三層矽膠真空墊圈，密合度佳
- ◆ 上下雙外門、四小內門均可上鎖



直立式 -86°C 超低溫冷凍櫃

Forma 900 Series

雙冷卻系統提供安全的儲存

- ◆ 雙冷卻系統可將樣品損害的風險降到最低
- ◆ 新型內外門設計提高隔熱性能
- ◆ 外門倒角設計大大減少安裝所需的空間



PHCbi
(原Panasonic)

直立式 -86°C 超低溫冷凍櫃

TwinGuard -86°C ULT Freezer

細胞
儲存

液態氮細胞儲存桶 LN₂ Tank for Cell Storage

ANTECH
s c i e n t i f i c

凍存大量樣品的選擇

- ◆ 最多可存放 6000 支 2ml 凍存小管
- ◆ 具雙層安全鎖扣，保障樣品安全
- ◆ 標配層架和儲存盒，可兼容市面上多數廠牌之儲存盒，另可選配液位偵測器和輪車



大型液態氮儲存桶

CryoMaster Series

低蒸發率 經濟型樣品儲存桶

- ◆ 使用高強度且重量輕巧的鋁合金材質
- ◆ 低蒸發率，保存期長，適用小體積樣品凍存
- ◆ 以 Straw 及 Canister 形式儲存
- ◆ 最多可存放 9048 支 0.5ml 凍存小管



低揮發樣品儲存桶

CryoMajor Series

個人實驗室用超純水機

- ◆ 直接從自來水生產優質純水
- ◆ 依每日需水量，可選擇適合的機種
- ◆ 小體積遠端取水槍，遠程取水更便捷



迷你整合型超純水機

Direct-Q

適合生技產業的確效機型

- ◆ 可直接以自來水做為進水
- ◆ 單一系統同時產製純水及超純水
- ◆ 主機可壁掛或置於桌面下，不占空間



純水 / 超純水數位整合系統

Milli-Q Direct

採用獨有的專利 EDI 模組

- ◆ 使用EDI離子交換純化技術
- ◆ 數位顯示即時產水的水質
- ◆ 水質符合各類法規和藥典要求



Type II 數位純水系統

Elix Essential

適合藥廠的確效機型

- ◆ 外接Q-POD，定量取水及顯示水質
- ◆ 可與實驗室資訊管理系統連結
- ◆ 水質適用精密高階分析儀器



Type I 數位超純水系統

Milli-Q IQ7000

電子
天平

天平
Balance

SINCE 1876 Access to your success
 SHIMADZU

穩定·耐用的電子天平

- ◆ 日本第一品牌·品質卓越
- ◆ 專利磁浮式感應元件·穩定快速
- ◆ 具節能自動關機功能
- ◆ 機種齊全·可滿足您的實驗需求



高品質電子天平

TX/TW Series

高精準分析級天平

- ◆ 91mm 不銹鋼超大秤盤
- ◆ 三面開防靜電玻璃防風窗
- ◆ 0.001 mg 一樣穩定精確
- ◆ 多種秤重單位可直接轉換



精密分析電子天平

ATX/ATY Series

超精密微量電子天平

- ◆ 小數五位超精密秤量
- ◆ 採用最新型的有機發光二極體螢幕
- ◆ 可內置或外置天平除靜電裝置
- ◆ 新型感測元件提升最高 60% 的反應速度



微量電子天平

AP Series

自動加熱量測水分最方便

- ◆ 鹵素加熱器·加熱快速均勻
- ◆ 蓋上蓋子即可立刻自動加熱量測
- ◆ 具八種加溫模式·可記憶 10 組測試條件
- ◆ 可儲存 100 組量測結果



水分天平

MOC63u

微量分注器 / 水質檢測儀

Micropipette / Water Analysis Device

精確省力的 MicroPipette

- ◆ 來自德國，堅固耐用
- ◆ 活塞部份耐磨，抗酸鹼腐蝕
- ◆ 無需拆開即可整支高溫高壓滅菌

eppendorf



可調式微量分注器

Research Plus

時尚外觀，小巧機身

- ◆ 3點自動校準，確保全量程測量準確
- ◆ 可選擇設定10分鐘無操作自動關機
- ◆ 可拆卸電極支架，可固定多支電極

CLEAN
Liquid / Water Analysis Solutions



酸鹼度測試儀

PH500

標定簡單又快速

- ◆ 測試範圍：0.000 us/cm ~ 400.0 ms/cm
- ◆ 自動量程切換
- ◆ 150組資料存儲

CLEAN
Liquid / Water Analysis Solutions



電導率/TDS/鹽度測試儀

CON500

具背光LCD螢幕易讀取

- ◆ 標配Clark級溶氧電極
- ◆ 單位：mg/L or %
- ◆ 測試範圍：0.00 mg/L ~ 40.00 mg/L

CLEAN
Liquid / Water Analysis Solutions



溶解氧測試儀

DO500

音波
洗淨

超音波洗淨器 Ultrasonic Cleaner



強力超音波 · 徹底洗淨

- ◆ 德國元件 · 洗淨力強
- ◆ 具強力脈衝功能輸出 · 功率多出 20%
- ◆ 有多種尺寸可供選擇



強力型超音波洗淨器
EASY Series

全機德國製造 · 原裝進口

- ◆ 全球最強超低頻 37kHz
- ◆ 旋鈕調整參數最耐用
- ◆ 具 Sweep、Degas、加熱、定時功能



多功型超音波洗淨器
S Series

變頻 + 功率可調

- ◆ 具 37 及 80kHz 兩種超音波頻率
- ◆ 7 段功率可調 · 避免有時強度過強
- ◆ 多種原廠配件可選購



變頻型超音波洗淨器
P Series

篩網清洗超方便

- ◆ 適合篩網清洗、溶劑脫氣、樣品製備
- ◆ 可直接放入血清瓶
- ◆ 圓形最省占地空間



圓型超音波洗淨器
S Round Series

雙數位陶瓷加熱攪拌

- ◆ 大型數位溫度及轉速顯示
- ◆ 白色實心陶瓷盤面，導熱迅速、均勻
- ◆ 獨特 StirTrac 技術，攪拌子穩定不跳動



高品質加熱攪拌器

Cimarec+ Series

精準的攪拌及溫度控制

- ◆ 採用高品質陶瓷面板，抗化性佳
- ◆ 高亮度 LED 數位顯示溫度和轉速
- ◆ PT100 溫度探棒可控制樣品溫度 $\pm 0.5^{\circ}\text{C}$



精密陶瓷加熱攪拌器

SuperNuova+ Series

連續式·觸動式模式切換

- ◆ 低寬設計，平穩不移動
- ◆ 可切換連續式或觸動式操作模式
- ◆ 轉速控制：可設定 0-3000 rpm



Tube Holders

試管震盪器

LP Vortex Mixer

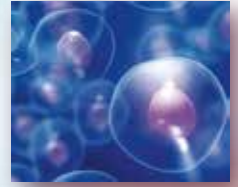
多達 15 點的強力攪拌

- ◆ 適用多樣品的攪拌應用
- ◆ 電磁感應攪拌控制系統，不磨損
- ◆ 微電腦控制數位面板，轉速可調



多點式攪拌器

Cimarec i Poly 15



研究單位及生技藥廠的首選

讓細胞品質控制邁入智慧時代



Rigel
全自動細胞螢光分析儀



Altair
自動細胞分析儀



BioLab
快速細胞計數儀

優質品牌 · 盡在勝博



顎碎機、粉碎機、球磨機、震盪篩選機、標準篩網、取樣分樣機



細胞破碎機、奈米分散機、連續式均質機



離心機、離心濃縮機、凍乾機、吹氮濃縮機



超低溫冷凍櫃、冷凍櫃、血庫冰箱



光學粒徑暨型態分析儀



減壓濃縮機、加熱攪拌器、高速均質機



超音波洗淨、除氣、樣品製備



高階自動高壓滅菌器