

蛋白質研究

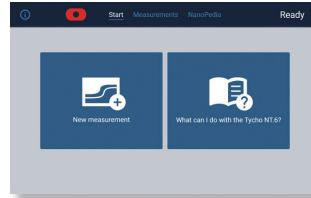
只要三分鐘就可以得知有關蛋白質品質的直接資訊

MOTEMPER



蛋白質品質診斷儀 Tycho NT.6

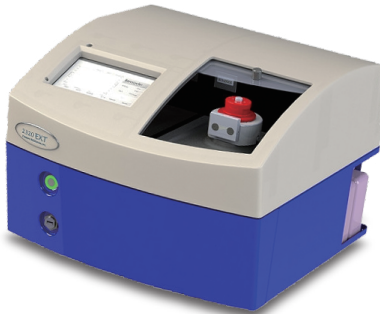
- ◆ 一次可同時測定6個樣品，只要3分鐘即可得蛋白質品質判定所需資訊
- ◆ 不需加入任何試劑，直接測量
- ◆ 只需10 μ L樣品即可預防未來很多不必要的麻煩(不一致的結果)
- ◆ 可應用於蛋白質純化前後、儲存溫度是否合宜、buffer pH之影響、蛋白質活性之檢驗、蛋白酶之批次一致性、濃度是否足夠等之QC
- ◆ 操作非常簡易，只需將毛細管放入機器，按下啟動鍵即可



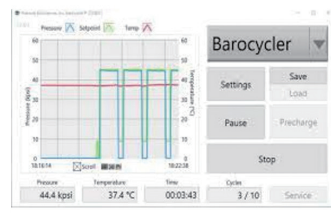
採用超高壓循環技術，為蛋白體學研究樣品製備的最佳利器

PBI Pressure BioSciences Inc.

微量多管超高壓均質機 Barocycler 2320EXT



- ◆ 觸碰式螢幕，方便設定及觀看實驗參數
- ◆ 採用PCT專利技術，從組織到分解成peptide只需4小時即可完成(max. 16個樣品)
- ◆ MicroTubes及MicroPestles的設計，可簡易快速均質及萃取樣品，實驗過程中不需要更換試管，可大幅減少樣品的損耗
- ◆ 超高壓循環技術可應用於組織均質，SWATH蛋白質定量(配合LCMS使用)

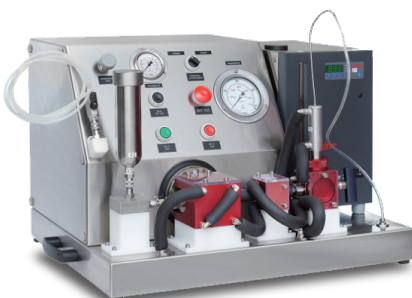


創新超高壓均質機，維持低溫不傷蛋白質

MAXIMATOR

超高壓低溫細胞破碎機 (60,000psi) HPL6

- ◆ 細胞經過的路徑到出口具有低溫控制，可維持在 $\leq 2^{\circ}\text{C}$ 左右，不會有溫度愈來愈高傷害到細胞內活性物質的問題
- ◆ 超高壓力，酵母菌破菌率可達95%以上
- ◆ 清洗容易不殘留，dead space volume 小於6 ml
- ◆ 無磨損性耗材，未來維修成本低
- ◆ 可連續進料，大量破碎



獨創的專利“定焦”技術，無需人工調焦

Count^{star}



全自動細胞螢光分析儀 Rigel

- ◆ 多功能合一設計，無需連接電腦。採用10英寸觸控螢幕，帶手套也能靈活操作
- ◆ 自動快速檢測，一次性自動檢測5個樣品
- ◆ 多螢光同步檢測，最多可達13種螢光組合
- ◆ 可選配FCS類流式軟體對細胞週期進行分析



全自動細胞分析儀 Altair

- ◆ 利用台盼藍排斥染色方法，結合先進的光學成像和智慧圖像辨識技術，一步操作即可獲得細胞總數、密度、活力、直徑、結團率等資訊。
- ◆ 自動快速檢測，2.5分鐘內檢測5個樣品

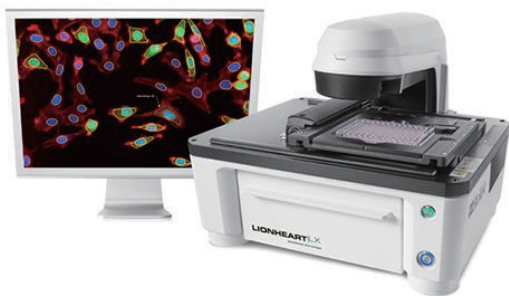


免疫細胞分析儀 BioMed

- ◆ 樣品體積只要20ul，20秒即可完成單個樣品測量。一片計數板可檢測五個樣品，測試成本低
- ◆ 機器性能穩定，不同機器或樣品間檢測誤差CV值小於5%

快速安裝操作簡單，滿足速度和性能的需求

BioTek



自動化活細胞影像系統 Lionheart LX

- ◆ 價格實惠的自動化活細胞影像系統
- ◆ 高對比明視野，彩色明視野和螢光
- ◆ Augmented Microscopy：把影像自動化變簡單
- ◆ 快速分析：即時細胞計數和密集度測量
- ◆ 整合性設計，快速安裝和操作簡單



自動化影像系統暨多功能光學檢測儀 Cytation 5

- ◆ 模組化數位顯微鏡多模式檢測，可調頻寬的優化螢光檢測
- ◆ 採用專利的Hybrid系統：濾鏡式+全波長模式
- ◆ 100 mW Alpha激光：用於Alpha分析，滿足速度和性能的需求
- ◆ CO₂ / O₂ 控制，溫度控制和搖晃功能，最適合活細胞實驗
- ◆ 不用染色的細胞計數技術適合細胞增生研究

菌落分析領導品牌 清晰·快速，簡單

interscience

快速菌落分析 SCAN SERIES

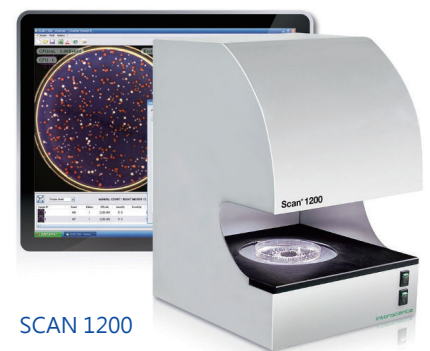
- ◆ 內建高解析度照相機，搭配人性化的軟體與電腦結合，
- ◆ 只需1秒鐘即可自動計算出菌落數和大小，快速、方便又精確
- ◆ 光源與背景有六種組合，適用多種樣本
- ◆ Scan 1200 可進行抑菌圈(inhibition zone)之測量和效用判讀



SCAN 300



SCAN 500

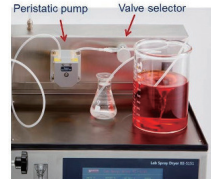


SCAN 1200

實驗室用噴霧乾燥機 S151



- ◆ 全不銹鋼外殼，便於清潔且不易汙染
- ◆ 具彩色觸控螢幕，各項參數均可根據需要即時調整，以得到最優質的實驗結果
- ◆ 最小樣品量為10mL，可滿足研發前期樣品的乾燥
- ◆ 原料部具電磁攪拌裝置，可使溶液混合均勻避免沉澱
- ◆ 配備溶液自動切換閥，可在控制系統中設定切換時間和頻率。此功能可用來清洗噴嘴或同時進行兩種實驗物料的噴乾
- ◆ 雙重樣品收集裝置，對物料的收集率進行了更高的提升



世界知名品牌實驗室用冷凍乾燥機，功能強大



二次乾燥凍乾機 LyoQuest plus



- ◆ 採用觸控PLC控制系統，可控制真空度、溫度及時間
- ◆ 可顯示trap溫度、層板溫度、樣品溫度、系統真空度、過程時間、警報訊息等
- ◆ 全自動模式當trap溫度降到預設溫度後，自動啟動真空幫浦
- ◆ 具自動電熱除霜功能，可選配氮氣填充閥門
- ◆ 可選配LyoLogger軟體，連至電腦可保有凍乾曲線及保存凍乾數據
- ◆ 可進行樣品凍結、一次乾燥及二次乾燥，水份能徹底去除



加壓脂質體擠出器 Liposome Extruder



氣動脂質體擠出器 Jacketed Extruder

- ◆ 衛生級別：物料接觸材料是經FDA&GMP認可的316L不銹鋼
- ◆ 處理樣品量：10-5000ml，常用規格為10ml和100ml
- ◆ 工作壓力：最高壓力可達3,000PSI(200Bar)(氮氣加壓)
- ◆ 溫度控制：帶夾套可外接冷卻液控制樣品溫度在合適範圍
- ◆ 可選濾膜：孔徑為50nm, 80nm, 100nm, 200nm, 400nm, 800nm

手動脂質體擠出器 Hand Extruder

- ◆ 衛生級別：物料接觸材料是經FDA&GMP認可的316L不銹鋼
- ◆ 處理樣品量：常用規格1ml，適合處理樣品量0.25-2ml
- ◆ 操作簡便：推動兩隻注射器來回擠壓就可
- ◆ 溫度控制：可選夾套式外接冷卻液，控制樣品溫度在合適範圍
- ◆ 可選濾膜：孔徑為50nm, 80nm, 100nm, 200nm, 400nm, 800nm

700Watts 大功率超音波輸出，快速破菌

QSONICA
SONICATORS



觸控式超音波細胞破碎機 Q700

- ◆ Q700為能完整提供1-100%振幅控制、可連續運行多個程序的超音波破碎機
- ◆ 具Load Monitoring自動回饋偵測設計，可依不同樣品做固定強度輸出，保持破碎一致性
- ◆ 依據處理樣品體積，可搭配微量1/16" Probe到1" 大型 Horn；使用4 Tip Horn/Dual horn 一次同時處理4組或2組樣品
- ◆ 可使用Microplate cup horn，亦可搭配cup horn間接處理Microtube，防止交互污染



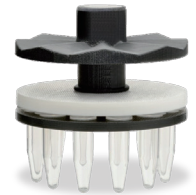
ChIP最適用，可得100-200 bp DNA片段

QSONICA
SONICATORS



DNA小片段產生器 Q800R3

- ◆ 採用非接觸式集中發射Cup horn，切割DNA效果更一致
- ◆ 可同時處理8個、12個或18個樣品管，無交叉污染
- ◆ 獨特的旋轉式樣品架，可均勻處理多個樣品，提高再現性
- ◆ 專用隔音箱並具透明視窗，LED照明，可清楚觀察到樣品處理的過程
- ◆ 採用高效能雙幫浦冷卻裝置，可保持低溫



離心濃縮+冷凍乾燥 多功能組合

hanil



離心式濃縮機 HyperVac系列

- ◆ 大容量離心濃縮機，-110°C Cold Trap效率高
- ◆ Cold Trap具Teflon Coating，可適用於處理揮發性化學溶劑
- ◆ 可容納各種樣品容器：0.5, 2.0, 15, 50 mL試管和微孔板
- ◆ 自動控制時間、溫度及真空度，並且以數字顯示參數
- ◆ 適用於核酸及少量有機溶劑的濃縮
- ◆ 可擴接多歧管做冷凍乾燥機使用



Rotor for
200 x 1.5/2.0 ml microtubes



詳細說明請上集團網頁：www.sunpro.com.tw 官網連結